

La Pirateria: [una] guerra sul mare continuata con altri mezzi



un incontro per parlare di un fenomeno antico
ma sempre molto attuale

Venerdì 28 novembre Ore 17.00 Galata Museo del Mare Calata de Mari I Genova

Il fenomeno della pirateria ormai ha assunto una rilevanza mondiale, sempre più aree geografiche e sempre più navi sono coinvolte, in particolar modo nel Golfo di Aden e nel Corno d’Africa al punto che la risoluzione 1816 del Consiglio di Sicurezza delle Nazioni Unite (2 giugno 2008) cita testualmente che “urge che gli Stati cooperino gli uni con gli altri, con l’IMO e con quelle organizzazioni regionali per dividersi tutte le possibili informazioni su atti di pirateria e rapine armate nelle acque territoriali e in alto mare lungo le coste della Somalia, e che essi diano assistenza alle navi minacciate o sotto attacco di pirati o rapinatori armati, in accordo con le relative leggi internazionali”.

La pirateria è dunque un crimine di carattere internazionale (crimen juris gentium) di fonte consuetudinaria la cui repressione può essere attuata in alto mare grazie alla collaborazione fra gli Stati ed è altresì sottoposta alla giurisdizione territoriale che lo Stato costiero esercita sulla base delle proprie leggi nelle acque territoriali e nelle acque interne.

L’incontro odierno voluto da Wista Italia e dall’Associazione Promotori dei Musei del Mare onlus, entrambi da sempre attenti alle varie sfaccettature che il mondo marittimo portuale possiede, non vuol essere un incontro dal taglio scientifico bensì si propone di interessare l’opinione pubblica su un fenomeno che ha molte implicazioni ma una in particolare: la salvaguardia della vita umana in mare. Con l’auspicio che oggi sia solo l’inizio di più momenti di aggregazione su questa scottante tematica.

Maria Gloria Giani
Presidente Wista Italia



Venerdì 28 novembre Ore 17.00
 Galata Museo del Mare
 Calata de Mari I Genova

Programma dell'incontro

Ore 17,00 - Arrivo e registrazione

Ore 17,30 - Saluti di

- Maria Paola Profumo
Presidente Mu.MA Istituzione Musei del Mare e della Navigazione
- Giovanni Paolo Riso
Presidente Associazione Promotori Musei del Mare onlus

... vi sono esempi di pirati nel mondo classico tra i Greci ed i Romani, nell'alto Medioevo con i Vichinghi e i Danesi, nel Basso Medioevo e nel Rinascimento con i pirati Saraceni. La pirateria è un fenomeno ancora attuale, i pirati d'oggi hanno armi sofisticate, ma usano le stesse tecniche di abbordaggio... Attaccano navi mercantili disarmate e inoffensive, in alcuni casi uccidono i marinai e s'impadroniscono del carico...

- Pierangelo Campodonico
Direttore Mu.MA

Testimonianze, analisi ed azioni dell'attualità

Introduce e modera il dibattito:

- Maria Gloria Giani
Presidente Wista Italia

Partecipano:

- Raimondo Pollastrini
Ammiraglio Ispettore Capo Comandante Generale del Corpo delle Capitanerie di Porto - Guardia Costiera
- Gian Enzo Duci
*Presidente Commissione Nazionale Ship Management
 FEDERAGENTI*
- Cesare d'Amico
Presidente del Gruppo CSO di Confitarma
- Jeremy Grose
*Chief Operating Officer
 The Standard Steamship Owners' Protection and
 Indemnity Association (Bermuda) Limited*

Key Note Speaker

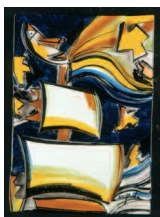
- Efthimos E. Mitropoulos
Segretario Generale IMO - International Maritime Organization

È prevista la partecipazione dell'On. Antonio Tajani
 Vice Presidente della Commissione Europea e Commissario europeo ai Trasporti.

Per informazioni:

328 5451638 - 338 7119176

wista.italia@libero.it - segreteria@promotorimuseimare.org



Nel corso della serata verrà assegnato il PROMOTORI AWARD 2008. L'Associazione Promotori Musei del Mare e della Navigazione ONLUS, bandisce il Premio "PROMOTORI AWARD" per valorizzare come modello positivo il personaggio o l'azienda che durante l'anno si sono distinti per l'impegno, il lavoro svolto e gli interessi culturali legati all'ambiente e al mondo marittimo, riuscendo a tradurre in eccellenza le passioni che li animano.



Si ringraziano:



CAMBIASO & RISO
 Ship Agents & Tour Operators



mar.in. service



PILADE GIANI s.r.l.